

Die Konformitätserklärung nach der R&TTE-Richtlinie 99/5/EG finden Sie unter www.hama.com
La déclaration de conformité selon la directive R&TTE 99/5/CE se trouve sur www.hama.com
La déclaration de conformité selon la directive R&TTE 99/5/CE se trouve sur www.hama.com
La declaración de conformidad según la directiva R&TTE 99/5/CE se encuentra en www.hama.com
La dichiarazione di conformità secondo la direttiva R&TTE 99/5/CE è disponibile sul sito www.hama.com
De conformiteitsverklaring conform de R&TTE-richtlijn 99/5/EG vindt u onder www.hama.com
A declaração de conformidade, de acordo com a Directiva R&TTE 99/5/CE, pode ser consultada em www.hama.com
Konformitetsförklaring enligt R&TTE riktlinje 99/5/EG finner du på www.hama.com
Radio- ja telepäätelaitteita koskevan direktiivin 99/5/EY mukainen vaatimustenmukaisuusvakuutus löytyy osoitteesta www.hama.com
Deklaracja zgodności według dyrektywy R&TTE 99/5/EG można znaleźć na stronie www.hama.com
Komfortfokozata megfelel az R&TTE-irányelvek 99/5/EG előírásainak; bővebb tájékoztatás található a www.hama.com honlapon.
Prohlášení o shodě podle směrnice RTTE 99/5/EG najdete na internetové adrese www.hama.com
Prehlásenie o zhode podľa smernice RTTE 99/5/EG nájdete na internetovej adrese www.hama.com
Τη δήλωση συμμόρφωσης με τις απαιτήσεις της Οδηγίας 99/5/ΕΚ (R&TTE) θα τη βρείτε στο δικτυακό τόπο www.hama.com
заявление о соответствии товара нормам R&TTE 99/5/EG см. на веб-узле www.hama.com
R&TTE Direktívi 99/5/EG'ye göre uygunluk beyanı için www.hama.com adresine bakınız

CE 0678

hama[®]

**Hama GmbH & Co KG
D-86651 Monheim/Germany
www.hama.com**

hama®

C O M P U T E R

Bluetooth USB Adapter

USB Adapter

Adaptateur USB



00049224

ⓓ Bedienungsanleitung

Übersicht

1. Verpackungsinhalt
2. Softwareinstallation
3. Kontakt und Supportinformationen
4. Sicherheitshinweise

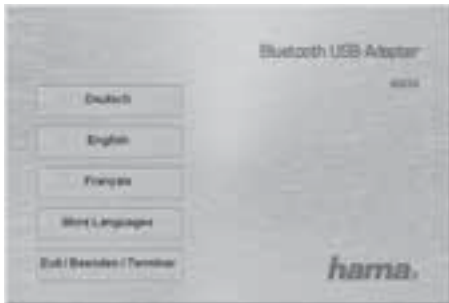
1. Verpackungsinhalt:

- Bluetooth USB Stick
- Installations / Treiber CD
- Installationsanleitung
- Hinweisblatt zum Umweltschutz

2. Softwareinstallation

Legen Sie die mitgelieferte Installations CD in das CD-Rom Laufwerk Ihres PC's ein.

Die Installationsroutine startet nun automatisch. Sollte das Installationsmenü nicht automatisch starten, öffnen Sie das CD-Rom Laufwerk im Arbeitsplatz.



Wählen Sie die passende Installations-sprache aus und fahren Sie mit einem Klick auf die entsprechende Sprache fort.



Um die Installation jetzt fortzusetzen, klicken Sie auf Installieren. Möchten Sie sich die Bedienungsanleitung anzeigen lassen, klicken Sie auf Anleitung anzeigen. Um aktualisierte Treiber von der Hama Webseite herunterzuladen, klicken Sie auf Treiber-Download. Sie können hier prüfen, ob für das bislang nicht unterstützte System zwischenzeitlich Treiber entwickelt wurden. Um zur Sprachauswahl zurückzukehren, wählen Sie Zurück.

Starten Sie den Installationsvorgang mit einem Klick auf Weiter.



Akzeptieren Sie die Bedingungen der Lizenzvereinbarung und fahren Sie mit einem Klick auf Weiter fort.



Klicken Sie auf Installieren, um mit der Installation zu beginnen.



Die für die Installation benötigten Dateien werden nun kopiert.



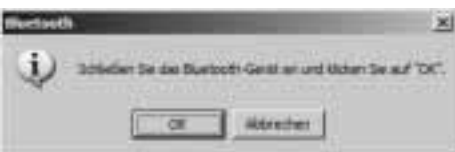
Klicken Sie auf Annehmen und fahren Sie mit OK fort.



Der Bluetoothtreiber wird nun installiert.



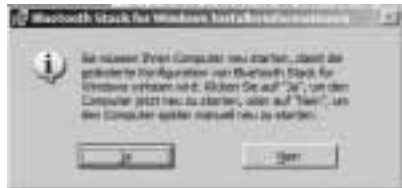
Sobald diese Meldung erscheint, stecken Sie den Bluetooth-USB Adapter an einen freien USB Steckplatz Ihres PC's an.



Anschließend fahren Sie mit einem Klick auf OK fort.



Beenden Sie das Installationsprogramm mit einem Klick auf Fertigstellen.



Der PC muss neu gestartet werden, damit die eben installierte Bluetoothsoftware ihren vollen Funktionsumfang erreicht. Wenn Sie den PC sofort neu starten wollen, klicken Sie bitte auf Ja. Sollten Sie den PC später manuell neu starten wollen, klicken Sie bitte auf Nein.

3. Support- und Kontaktinformationen Bei defekten Produkten:

Bitte wenden Sie sich bei Produktreklamationen an Ihren Händler oder an die Hama Produktberatung.

Internet/World Wide Web

Produktunterstützung, neue Treiber oder Produktinformationen bekommen Sie unter www.hama.com

Support Hotline – Hama Produktberatung:

Tel. +49 (0) 9091 / 502-115

Fax +49 (0) 9091 / 502-272

e-mail: produktberatung@hama.de

4. Sicherheitshinweise

- Das Gerät ist nur für den Inneneinsatz und nicht für den Außeneinsatz geeignet
- Öffnen Sie nicht das Gehäuse des Gerätes
- Halten Sie das Gerät von Wärmequellen fern
- Betreiben Sie dieses Gerät weder in feuchter noch in staubiger Umgebung.

Die Konformitätserklärung nach der R&TTE-Richtlinie 99/5/EG finden Sie unter www.hama.com

CE 0678

GB Operating Instruction

Overview

1. Package contents
2. Software installation
3. Contact and support information
4. Safety instructions

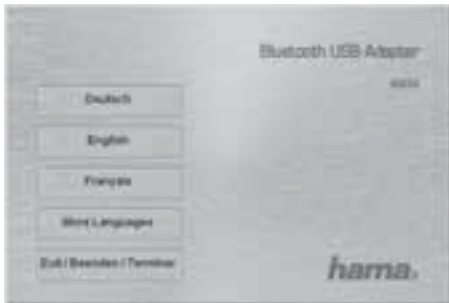
1. Package contents:

- Bluetooth USB stick
- Installation/driver CD
- Installation instructions
- Notes concerning environmental care

2. Software installation

Insert the enclosed installation CD in the CD-Rom drive of your PC.

The installation routine starts automatically now. Open the CD-Rom drive via My Computer if the installation menu does not start automatically.



Select the appropriate installation language and continue by clicking the appropriate language.



Click Install to continue with the installation. To open the operating instructions. Click Download driver to download the latest driver from the Hama website. This allows you to check whether drivers have now been developed for previously unsupported systems. Click Back to return to language selection.

Start the installation process by clicking Next.



Accept the Terms in the License Agreement and continue by clicking Next.



Click Install to begin with the installation.



The files required for the installation are copied now.



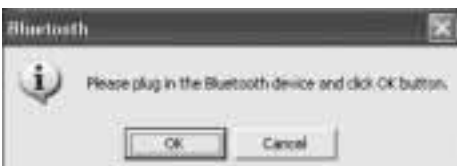
Click I accept and continue with OK.



The Bluetooth driver is installed now.



Put the Bluetooth USB adapter in a free USB slot of your PC as soon as this message appears.



Continue by clicking OK.



Finish the installation program by clicking Finish.



The PC has to be started anew so that the Bluetooth software which has just been installed reaches its full functionality. If you want to restart your PC now, you have to click Yes. If you want to restart your PC later in a manual way, you have to click No.

3. Support and contact information

If products are defective:
Please contact your dealer or Hama Product Consulting if you have any product claims.

Internet / World Wide Web:

Product support, new drivers or product information can be found at www.hama.com
Support Hotline – Hama Product Consulting:
Tel. +49 (0) 9091 / 502-115
Fax +49 (0) 9091 / 502-272
E-mail: produktberatung@hama.de

4. Safety instructions

- The device is suitable for indoor use only, not for outdoor use.
- Do not open the device casing.
- Keep the device away from sources of heat.
- Do not operate the device in damp or dusty environments.

See www.hama.com for the declaration of conformity with R&TTE Directive 99/5/EC.

CE 0678

F Mode d'emploi

Aperçu

1. Contenu de l'emballage
2. Installation du logiciel
3. Support technique et contact
4. Consignes de sécurité

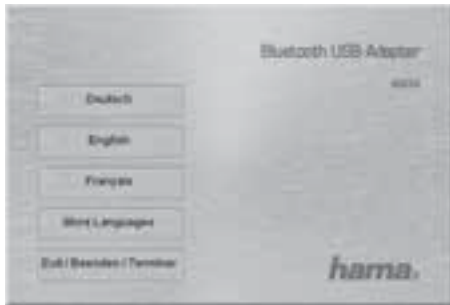
1. Contenu de l'emballage

- Stick USB Bluetooth
- CD d'installation/de pilote
- Instructions d'installation
- Remarques concernant la protection de l'environnement

2. Installation du logiciel

Insérez le CD d'installation fourni dans le lecteur de CD-Rom de votre PC.

Maintenant, la routine d'installation démarre automatiquement.



Le menu d'installation ne démarre pas automatiquement.



Sélectionnez la langue d'installation appropriée et continuez en cliquant sur la langue appropriée. Cliquez sur Installer afin de continuer l'installation. Cliquez sur Afficher le mode d'emploi le cas échéant. Cliquez sur Téléchargement de pilotes dans le cas où vous désirez mettre le pilote à jour. Vous pouvez vérifier à ce stade si un pilote adapté à votre système a été développé entre temps. Sélectionnez Précédent afin de retourner à la fenêtre de sélection de la langue.

Faites démarrer le processus d'installation en cliquant sur Suivant.



Acceptez les termes du contrat de licence et continuez en cliquant sur Suivant.



Cliquez sur Installer pour commencer l'installation.



Maintenant, les fichiers qui sont nécessaires pour l'installation sont copiés.



Cliquez sur J'accepte et continuez avec OK.



Maintenant, le pilote Bluetooth est installé.



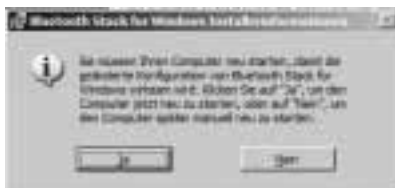
Mettez l'adaptateur USB Bluetooth dans un port USB libre de votre PC dès que ce message apparaît.



Continuez en cliquant sur OK.



Terminez le programme d'installation en cliquant sur Terminer.



Le PC doit être redémarré pour que le logiciel Bluetooth qui vient d'être installé fonctionne bien. Cliquez sur Oui pour redémarrer le PC maintenant. Cliquez sur Non si vous voulez redémarrer le PC manuellement ultérieurement.

3. Support technique et contact

En cas d'appareil défectueux :

En cas de réclamation concernant le produit, veuillez vous adresser à votre revendeur ou au département conseil produits de Hama.

Internet / World Wide Web

Notre support technique, les nouveaux pilotes et les informations produits sont disponibles sous :

www.hama.com

Ligne téléphonique directe d'assistance –

Conseil produits Hama :

Tél. +49 (0) 9091 / 502-115

Fax +49 (0) 9091 / 502-272

e-mail : produktberatung@hama.de

4. Consignes de sécurité

- Cet appareil n'est pas conçu pour une utilisation en plein air, utilisez-le donc exclusivement à l'intérieur.
- Ne tentez pas d'ouvrir le boîtier de l'appareil
- Protégez l'appareil de toute source de chaleur
- N'utilisez pas cet appareil dans les environnements humides ou poussiéreux

La déclaration de conformité à la directive R&TTE 99/5/EC se trouve sur www.hama.com

CE 0678