

(P) Nota em Protecção Ambiental:



Após a implementação da directiva comunitária 2002/96/EU e 2006/66/EU no sistema legal nacional, o seguinte aplica-se:
Os aparelhos eléctricos e electrónicos, bem como baterias, não podem ser eliminados juntamente com o lixo doméstico. Consumidores estão obrigados por lei a colocar os aparelhos eléctricos e electrónicos, bem como baterias, sem uso em locais públicos específicos para este efeito ou no ponto de venda. Os detalhes para este processo são definidos por lei pelos respectivos países. Este símbolo no produto, o manual de instruções ou a embalagem indicam que o produto está sujeito a estes regulamentos. Reciclando, reutilizando os materiais dos seus velhos aparelhos/baterias, esta é fazer uma enorme contribuição para a protecção do ambiente.

(RU) Охрана окружающей среды:



С момента перехода национального законодательства на европейские нормы 2002/96/EU и 2006/66/EU действительно следующее:
Электрические и электронные приборы, а также батареи запрещается утилизировать с обычным мусором. Потребитель, согласно закону, обязан утилизировать электрические и электронные приборы, а также батареи и аккумуляторы после их использования в специально предназначенных для этого пунктах сбора, либо в пунктах продажи. Детальная регламентация этих требований осуществляется соответствующими местным законодательством. Необходимость соблюдения данных предписаний обозначается особым знаком на изделии, инструкции по эксплуатации или упаковке. При переработке, повторном использовании материалов или при другой форме утилизации бывших в употреблении приборов Вы помогаете охране окружающей среды. В соответствии с предписаниями по обращению с батареями, в Германии вышеназванные нормы действуют для утилизации батарей и аккумуляторов.

(TR) Çevre koruma uyarısı:



Avrupa Birliği Direktifi 2002/96/EU ve 2006/66/EU ulusal yasal uygulamalar için de geçerli olduğu tarihten itibaren:
Elektrikli ve elektronik cihazlarla piller normal evsel çöpe atılmamalıdır. Tüketiciler için, artık çalışmayan elektrikli ve elektronik cihazları piller, kamuya ait toplama yerlerine götürme veya satın alındıkları yerlere geri verme yasal bir zorunluluktur. Bu konu ile ilgili ayrıntılar ulusal yasaların düzenlenmektedir. Ürün üzerinde, kullanma kılavuzunda veya ambalajda bulunan bu sembol tüketiciyi bu konuda uyarır. Eski cihazları geri kazanımı, yapıldıkları malzemelerin değerlendirilmesi veya diğer değerlendirme şekilleri ile, çevre korumasına önemli bir katkıda bulunursunuz. Yukarıda adı geçen atık toplama kuralları Almanya'da piller ve aküler için de geçerlidir.

(RO) Instrucțiuni pentru protecția mediului înconjurător:



Din momentul aplicării directivelor europene 2002/96/UE în dreptul național sunt valabile următoarele:
Consumatorul este obligat conform legii să predea aparatele electrice și electronice nu pot fi salubritate cu gunoii menajer. Aparatele electrice și electronice la sfârșitul duratei de utilizare la locurile de colectare publice sau înapoii de unde au fost cumpărate. Detaliile sunt reglementate de către legislația țării respective. Simbolul de pe produs, în instrucțiunile de utilizare sau pe ambalaj indică aceste regulmențări. Prin reciclarea, revalorificarea materialelor sau alte forme de valorificare a aparatelor scoase din uz aduceți o contribuție importantă la protecția mediului nostru înconjurător.

(DK) Anvisninger til beskyttelse af miljøet:



Fra og med indførelsen af EU-direktiverne 2002/96/EF og 2006/66/EF i national ret gælder følgende:
Elektrisk og elektronisk udstyr samt batterier må ikke bortskaffes sammen med almindeligt husholdningsaffald. Forbrugeren er lovmæssigt forpligtet til at aflevere udtjent elektrisk og elektronisk udstyr samt batterier til det indrettede, offentlige indsamlingssted eller til forhandleren. De nærmere bestemmelser vedr. dette fastlægges af lovgivningen i det pågældende land. Symbolet på produktet, brugsvejledningen eller emballagen henviser til disse bestemmelser. Ved genbrug, genvinning eller andre former for nyttiggørelse af udtjent udstyr/batterier giver du et vigtigt bidrag til beskyttelse af miljøet.

(N) Informasjon om beskyttelse av miljøet:



Fra tidspunktet for omsetning av de europeiske direktivene 2002/96/EF og 2006/66/EF i nasjonal rett gjelder følgende:
Elektriske og elektroniske apparater og batterier må ikke deponeres sammen med husholdningsøppelet. Forbrukeren er lovmessig forpliktet til å levere elektriske og elektroniske apparater og batterier til de offentlige samlestedene eller tilbake til stedet hvor produktene ble kjøpt. Detaljer angående dette reguleres av hvert land. Symbolet på produktet, bruksanvisningen eller emballasjen henviser til disse bestemmelsene. Med resirkulering, gjenbruk av stoffer eller andre former av gjenbruk av gamle apparater/batterier bidrar du betydelig til å beskytte miljøet vårt.

(E) La declaración de conformidad según la directiva R&TTE 99/5/CE la encontrará en www.hama.com

(NL) De conformiteitsverklaring conform de R&TTE-richtlijn 99/5/EG vindt u onder www.hama.com

(I) La dichiarazione di conformità secondo la direttiva R&TTE 99/5/CE è disponibile sul sito www.hama.com

(GR) Η δήλωση συμμόρφωσης σύμφωνα με την οδηγία 99/5/EK περί R&TTE θα τη βρείτε στη διεύθυνση www.hama.com

(S) Konformitetsförklaring enligt R&TTE riktlinje 99/5/EG finner du på www.hama.com

(FIN) Radio- ja telepäätelaitteita koskevan direktiivin 99/5/EY mukainen vaatimustenmukaisuusvakuutus löytyy osoitteesta www.hama.com

(PL) Deklaracja zgodności według dyrektywy R&TTE 99/5/EG dostępna na stronie internetowej www.hama.com

(H) A megfelelőségi követelmények megegyeznek az R&TTE Irányelvek 99/5/EG ajánlásaival www.hama.com

(CZ) Prohlášení, o shodě podle směrnice R&TTE 99/5/EG, naleznete na www.hama.com

(SK) Prohlásenie o zhode podľa R&TTE smernice 99/5/EG nájdete na www.hama.com

(P) A declaração de conformidade segundo a directiva R&TTE 99/5/CE pode ser consultada em www.hama.com

(RU) Заявление о соответствии товара нормам R&TTE 99/5/EG см. на веб-узле www.hama.com

(TR) R&TTE direktifi 99/5/EG'ye göre uygunluk beyanı için www.hama.com adresine bakınız.



hama®

Hama GmbH & Co KG
D-86651 Monheim/Germany
www.hama.com

hama®

C O M P U T E R

Bluetooth USB-Adapter

**USB Adapter
Adaptateur USB**



00049230

ⓓ Bedienungsanleitung

Übersicht:

1. Verpackungsinhalt
2. Treiberinstallation
3. Sicherheitshinweise
4. Support- & Kontakthinweise

1. Verpackungsinhalt

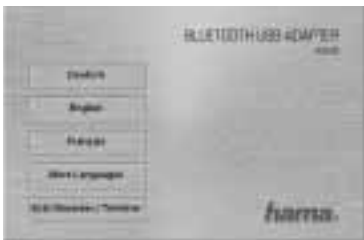
- Hama Bluetooth USB Adapter V2.0 + EDR Class1
- Treiber/Installations- CD
- Installationsanleitung

2. Treiberinstallation.

Wichtig:

Installieren Sie die Bluetoothgerätesoftware, bevor Sie den Bluetooth Adapter mit dem PC verbinden.

Legen Sie die beiliegenden Treiber/Installations- CD in das CD-Rom Laufwerk Ihres PCs ein. Das Menü der CD öffnet sich automatisch:



Wählen Sie die entsprechende Sprache aus, um in das Installationsmenü zu gelangen.



Mit einem Klick auf „**Treiber Installieren**“ beginnt die Treiberinstallation.



Mit einem Klick auf „**Weiter**“ beginnt die Installation.



Markieren Sie „**Ich akzeptiere die Bedingungen der Lizenzvereinbarung**“ wenn Sie mit der Lizenzvereinbarung einverstanden sind und fahren Sie mit „**Weiter**“ fort. Sollten Sie die Bedingungen ablehnen, wird die Installation beendet.



Bei Bedarf können Sie den Zielordner (Ordner in dem das Programm installiert wird) ändern. Klicken Sie hierzu auf „**Ändern**“ und wählen Sie den von Ihnen gewünschten Installationspfad. Sollten Sie keine Änderung wünschen, können Sie mit „**Weiter**“ fortfahren.



Mit einem Klick auf „**Installieren**“ startet die Installation.



Die erforderlichen Dateien werden nun kopiert.



Stecken Sie nun den USB Adapter an einen freien USB Steckplatz Ihres Pcs an. Die Installation des Treiberprogramms wird einige Minuten in Anspruch nehmen.



Beenden Sie die Installation mit einem Klick auf **„Fertigstellen“**.



Nach erfolgter Installation öffnet sich der **„Bluetooth-Konfigurations-Assistent“**. Fahren Sie mit einem Klick auf **„Weiter“** fort.



Vergeben Sie nun einen Namen für Ihren PC, dieser Name wird anderen Bluetooth Geräten angezeigt, wenn die Erkennungsfunktion aktiv ist oder nach Bluetooth Geräten in Reichweite gesucht wird. Wählen Sie außerdem den Typ Ihres PCs aus (PC oder Laptop).

Mit einem Klick auf **Weiter**, gelangen Sie zur nächsten Konfigurationsseite.



In diesem Schritt, können nun die verschiedenen Bluetooth Dienste gewählt werden, die Ihr PC anderen Bluetooth Geräten zur Verfügung stellt.

Sollten Sie sich nicht sicher sein, welche Dienste Sie aktivieren müssen, lesen Sie im Handbuch des Bluetooth Gerätes nach, welches Sie mit Ihrem PC verbinden wollen. Fahren Sie mit einem Klick auf **„Weiter“** fort, sobald Sie Ihre Auswahl getroffen haben.



Die Konfiguration ist nun abgeschlossen. Sie können nun bereits eine Verbindung zu einem anderen Bluetooth Gerät einrichten. Um eine Verbindung herzustellen fahren Sie mit **„Weiter“** fort. Wenn Sie die Verbindung zu einem späteren Zeitpunkt herstellen möchten, klicken Sie bitte auf **„Überspringen“**.

3. Sicherheitshinweise

- Das Gerät ist nur für den Inneneinsatz und nicht für den Außeneinsatz geeignet
- Öffnen Sie nicht das Gehäuse des Gerätes
- Halten Sie das Gerät von Wärmequellen fern
- Betreiben Sie dieses Gerät weder in feuchter noch in staubiger Umgebung.

4. Support- und Kontaktinformationen

Bei defekten Produkten:

Bitte wenden Sie sich bei Produktreklamationen an Ihren Händler oder an die Hama Produktberatung.

Internet/World Wide Web

Produktunterstützung, neue Treiber oder Produktinformationen bekommen Sie unter www.hama.com

Support Hotline – Hama Produktberatung:

Tel. +49 (0) 9091 / 502-115

Fax +49 (0) 9091 / 502-272

e-mail: produktberatung@hama.de

Die Konformitätserklärung nach der R&TTE-Richtlinie 99/5/EG finden Sie unter www.hama.com



Ⓜ Operating Instruction

Overview:

1. Package Contents
2. Driver Installation
3. Safety Notes

1. Package Contents

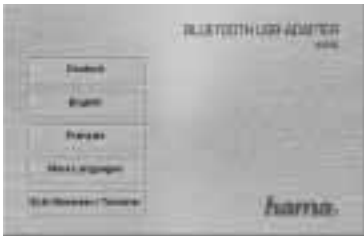
- Hama Bluetooth USB adapter V2.0 + EDR class 1
- Driver/installation CD
- Installation instructions

2. Driver Installation

Important:

Install the Bluetooth device software before connecting the Bluetooth adapter to your PC.

Insert the enclosed driver/installation CD into the CD-ROM drive of your PC. The CD's menu opens automatically.



After you select your language, the installation menu will open.



The drivers will be installed after you click „Install driver“.



Click „Next“ to start installation.



Select the „I accept the terms of the license agreement“ check box if you agree to the license agreement, then click „Next“ to continue. The installation will end if you do not accept the terms and conditions.



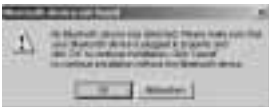
If you wish, you can change the target folder (the folder into which the programme is installed). To do so, click „Change“ and select the installation path that you require. If you do not wish to make any changes, you can continue with „Next“.



Click „Install“ to start installation.



The necessary files are now copied.



Now plug the USB adapter into an open USB port on your computer. It takes several minutes to install the driver programme.



To complete the installation, click „**Finish**“.



After the installation is complete, the „**Bluetooth Configuration Wizard**“ opens. Click „**Next**“ to continue.



Assign a name to your computer. This name will be shown on other Bluetooth devices if the discovery function is active or they are searching for other Bluetooth devices in range. Also, select the type of computer that you have (PC or laptop). Click on „**Next**“ to move on to the next configuration page.



You can select the various Bluetooth services that your computer makes available to other Bluetooth devices in this step. If you are not sure which services you should enable, refer to the manual of the Bluetooth device that you want to connect to your computer. When you have made your selection, click „**Next**“ to continue.



The configuration process is now complete. You can now establish a connection to another Bluetooth device. Click „**Next**“ in order to establish a connection. If you want to establish a connection later, click „**Skip**“.

3. Safety instructions

- The device is suitable for indoor use only, not for outdoor use.
- Do not open the device casing.
- Keep the device away from sources of heat.
- Do not operate the device in damp or dusty environments.

4. Support and contact information

If products are defective:

Please contact your dealer or Hama Product Consulting if you have any product claims.

Internet / World Wide Web:

Product support, new drivers or product information can be found at www.hama.com

Support at www.hama.com

Support Hotline – Hama Product Consulting:

Tel. +49 (0) 9091 / 502-115

Fax +49 (0) 9091 / 502-272

E-mail: produktberatung@hama.de

See www.hama.com for the declaration of conformity with R&TTE Directive 99/5/EC.

F Mode d'emploi

Sommaire :

1. Contenu de l'emballage
2. Installation du pilote
3. Consignes de sécurité

1. Contenu de l'emballage

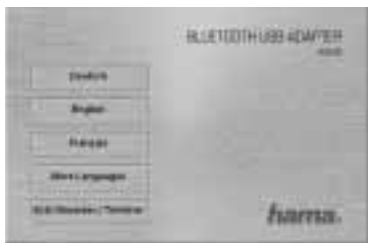
- Adaptateur USB Bluetooth V 2.0 + EDR classe 1 de Hama
- CD d'installation du pilote
- Guide d'installation

2. Installation du pilote

Important :

Installez le logiciel ,appareils Bluetooth avant de connecter l'adaptateur Bluetooth à votre ordinateur.

Insérez le CD de pilote/d'installation fourni dans le lecteur de CD-ROM de votre ordinateur. Le menu du CD s'ouvre automatiquement :



Sélectionnez la langue désirée afin d'ouvrir le menu d'installation.



Cliquez sur « **Installation du pilote** » afin de lancer l'installation.



Cliquez sur « **Suivant** » afin de démarrer l'installation.



Cochez la case « **J'accepte les termes du contrat de licence** » le cas échéant, puis continuer en cliquant sur « **Suivant** ». L'installation sera interrompue dans le cas où vous refusez ces conditions.



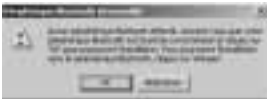
Si nécessaire, vous pouvez modifier le dossier cible dans lequel vous désirez enregistrer le programme. Cliquez sur case « **Modifier** », puis sélectionnez le chemin d'installation désiré. Si vous ne désirez effectuer de modifications, cliquez sur « **Suivant** ».



Cliquez sur « **Installer** » afin de démarrer l'installation.



Les fichiers nécessaires sont alors copiés.



Insérez alors l'adaptateur USB dans un port USB libre de votre ordinateur. L'installation du pilote dure quelques minutes.



Cliquez sur « **Terminer** » pour terminer l'installation.



L'« **Assistant de configuration Bluetooth** » s'ouvre une fois l'installation terminée. Continuez en cliquant sur « **Suivant** ».



Attribuez un nom à votre ordinateur ; ce nom sera affiché pour les autres appareils Bluetooth lorsque la fonction de reconnaissance est activée ou lors de recherches d'appareils Bluetooth à portée. Sélectionnez également le type de votre ordinateur (ordinateur de bureau ou ordinateur portable). Vous pouvez ouvrir la page de configuration suivante en cliquant sur « **Suivant** ».



Vous pouvez sélectionner les différents services Bluetooth que votre ordinateur met à la disposition d'autres appareils Bluetooth à cette étape.

Veillez consulter le manuel de l'appareil Bluetooth en cas de doute concernant les services que vous devez activer. Cliquez sur « **Suivant** » dès que vous avez fait votre choix.



La configuration est ainsi terminée. Vous pouvez établir une connexion vers un autre appareil Bluetooth. Cliquez sur « **Suivant** » afin d'établir une connexion. Cliquez sur « **Sauter** » dans le cas où vous désirez établir la connexion plus tard.

3. Consignes de sécurité

- Cet appareil n'est pas conçu pour une utilisation en plein air, utilisez-le donc exclusivement à l'intérieur.
- Ne tentez pas d'ouvrir le boîtier de l'appareil
- Protégez l'appareil de toute source de chaleur
- N'utilisez pas cet appareil dans les environnements humides ou poussiéreux

4. Support technique et contact

En cas d'appareil défectueux :

En cas de réclamation concernant le produit, veuillez vous adresser à votre revendeur ou au département conseil produits de Hama.

Internet / World Wide Web

Notre support technique, les nouveaux pilotes et les informations produits sont disponibles sous : www.hama.com

Ligne téléphonique directe d'assistance –

Conseil produits Hama :

Tél. +49 (0) 9091 / 502-115

Fax +49 (0) 9091 / 502-272

e-mail : produktberatung@hama.de

La déclaration de conformité à la directive R&TTE 99/5/EC se trouve sur www.hama.com

D Hinweis zum Umweltschutz:



Ab dem Zeitpunkt der Umsetzung der europäischen Richtlinien 2002/96/EG und 2006/66/EG in nationales Recht gilt folgendes:
Elektrische und elektronische Geräte sowie Batterien dürfen nicht mit dem Hausmüll entsorgt werden. Der Verbraucher ist gesetzlich verpflichtet, elektrische und elektronische Geräte sowie Batterien am Ende ihrer Lebensdauer an den dafür eingerichteten, öffentlichen Sammelstellen oder an die Verkaufsstelle zurückzugeben. Einzelheiten dazu regelt das jeweilige Landesrecht. Das Symbol auf dem Produkt, der Gebrauchsanleitung oder der Verpackung weist auf diese Bestimmungen hin. Mit der Wiederverwertung, der stofflichen Verwertung oder anderen Formen der Verwertung von Altgeräten/Batterien leisten Sie einen wichtigen Beitrag zum Schutz unserer Umwelt.

GB Note on environmental protection:



After the implementation of the European Directive 2002/96/EC and 2006/66/EC in the national legal system, the following applies:
Electric and electronic devices as well as batteries must not be disposed of with household waste. Consumers are obliged by law to return electrical and electronic devices as well as batteries at the end of their service lives to the public collecting points set up for this purpose or point of sale. Details to this are defined by the national law of the respective country. This symbol on the product, the instruction manual or the package indicates that a product is subject to these regulations.
By recycling, reusing the materials or other forms of utilising old devices/Batteries, you are making an important contribution to protecting our environment.

F Remarques concernant la protection de l'environnement:



Conformément à la directive européenne 2002/96/CE et 2006/66/CE, et afin d'atteindre un certain nombre d'objectifs en matière de protection de l'environnement, les règles suivantes doivent être appliquées:
Les appareils électriques et électroniques ainsi que les batteries ne doivent pas être éliminés avec les déchets ménagers. Le pictogramme "picto" présent sur le produit, son manuel d'utilisation ou son emballage indique que le produit est soumis à cette réglementation. Le consommateur doit retourner le produit/la batterie usager aux points de collecte prévus à cet effet. Il peut aussi le remettre à un revendeur. En permettant enfin le recyclage des produits ainsi que les batteries, le consommateur contribuera à la protection de notre environnement. C'est un acte écologique.

E Nota sobre la protección medioambiental:



Después de la puesta en marcha de la directiva Europea 2002/96/EU y 2006/66/EU en el sistema legislativo nacional, se aplicara lo siguiente:
Los aparatos eléctricos y electrónicos, así como las baterías, no se deben evacuar en la basura doméstica. El usuario está legalmente obligado a llevar los aparatos eléctricos y electrónicos, así como pilas y pilas recargables, al final de su vida útil a los puntos de recogida comunales o a devolverlos al lugar donde los adquirió. Los detalles quedaran definidos por la ley de cada país. El símbolo en el producto, en las instrucciones de uso o en el empaque hace referencia a ello. Gracias al reciclaje, al reciclaje del material o a otras formas de reciclaje de aparatos/pilas usados, contribuye Usted de forma importante a la protección de nuestro medio ambiente.

NL Notitie aangaande de bescherming van het milieu:



Ten gevolge van de invoering van de Europese Richtlijn 2002/96/EU en 2006/66/EU in het nationaal juridisch systeem, is het volgende van toepassing:
Elektrische en elektronische apparatuur, zoals batterijen mag niet met het huishoudelijk weggegooid worden. Consumenten zijn wettelijk verplicht om elektrische en elektronische apparaten zoals batterijen op het einde van gebruik in te dienen bij openbare verzamelplaatsen speciaal opgezet voor dit doeleinde of bij een verkooppunt. Verdere specificaties aangaande dit onderwerp zijn omschreven door de nationale wet van het betreffende land. Dit symbool op het product, de gebruiksaanwijzing of de verpakking duidt erop dat het product onderworpen is aan deze richtlijnen. Door te recyclen, hergebruiken van materialen of andere vormen van hergebruiken van oude toestellen/batterijen, levert u een grote bijdrage aan de bescherming van het milieu.

I Informazioni per protezione ambientale:



Dopo l'implementazione della Direttiva Europea 2002/96/EU e 2006/66/EU nel sistema legale nazionale, ci sono le seguenti applicazioni:
Le apparecchiature elettriche ed elettroniche e le batterie non devono essere smaltite con i rifiuti domestici. I consumatori sono obbligati dalla legge a restituire i dispositivi elettrici ed elettronici e le batterie alla fine della loro vita utile ai punti di raccolta pubblici preposti per questo scopo o nei punti vendita. Dettagli di quanto riportato sono definiti dalle leggi nazionali di ogni stato. Questo simbolo sul prodotto, sul manuale d'istruzioni o sull'imballaggio indicano che questo prodotto è soggetto a queste regole. Riciclando, ri-utilizzando i materiali o utilizzando sotto altra forma i vecchi prodotti/le batterie, darete un importante contributo alla protezione dell'ambiente.

GR Υπόδειξη σχετικά με την προστασία περιβάλλοντος:



Από τη στιγμή που η Ευρωπαϊκή Οδηγία 2002/96/ΕΕ και 2006/66/ΕΕ εναρμονίστηκαν στο εθνικό δίκαιο ισχύουν τα εξής:
Οι ηλεκτρικές και οι ηλεκτρονικές συσκευές καθώς και οι μπαταρίες δεν επιτρέπεται να πετούνται στα οικιακά απορρίμματα. Οι καταναλωτές υποχρεούνται από τον νόμο να επιστρέφουν τις ηλεκτρικές και ηλεκτρονικές συσκευές καθώς και τις μπαταρίες στο τέλος της ζωής τους στα δημόσια σημεία περισυλλογής που έχουν δημιουργηθεί γι' αυτό το σκοπό ή στα σημεία πώλησης. Οι λειτουργίες ρυθίζονται στη σχετική νομοθεσία. Το σύμβολο πάνω στο προϊόν, στο εγχειρίδιο χρήσης ή στη συσκευασία παραπέμπει σε αυτές τις διατάξεις. Με την ανακύκλωση, επαναχρησιμοποίηση των υλικών ή με άλλες μορφές χρησιμοποίησης παλιών συσκευών/Μπαταριών ανασφαιρείτε σημαντικά την προστασία του περιβάλλοντος. Στη Γερμανία ισχύουν αντίστοιχο ή παρόμοιο κανόνες απόρριψης σύμφωνα με τον κανονισμό για μπαταρίες και συσσωρευτές.

S Not on miljöskydd:



Efter implementeringen av EU direktiv 2002/96/EU och 2006/66/EU i den nationella lagstiftningen, gäller följande:
Elektriska och elektroniska apparater samt batterier får inte kastas i hushållssoptorna. Konsumenter är skyldiga att återlämna elektriska och elektroniska apparater samt batterier vid slutet av dess livslängd till, för detta ändamål, offentlig uppsamlingsplats. Detaljer för detta definieras i den nationella lagstiftningen i respektive land. I denna symbol på produkten, instruktionsmanualen eller på förpackningen anger vi att produkten omfattas av denna bestämmelse. Genom återvinning och återanvändning av material/batterier bidrar du till att skydda miljön och din omgivning.

FIN Ympäristöstojouela koskeva ohje:



Siitä lähtien, kun Euroopan unionin direktiiv 2002/96/EU ja 2006/66/EU otetaan käyttöön kansallisessa lainsäädännössä, pätevät seuraavat määräykset:
Sähkö- ja elektroniikkalaitteita ja paristoja ei saa hävittää talousjätteen mukana. Kuluttajalla on lain mukaan velvollisuus toimittaa sähkö- ja elektroniikkalaitteet niiden käyttöön päätyttyä niille varattuihin julkisiin keräyspisteisiin tai palauttaa ne myyjäispaikkaan. Tähän liittyviä yksityiskohtaisia säädöksiä kulloinkin osavaltion osastoissa. Näistä määräyksistä mainitaan myös tuotteen ohjeissa, käyttöohjeissa tai pakkauksessa. Uudelleenkäyttöllä, materiaalien/paristojen uudelleenkäyttöllä tai muilla vanhojen laitteiden uudelleenkäyttövaihtoilla on tärkeä vaikutus yhteisen ympäristömme suojeluun.

PL Wskazówki dotyczące ochrony środowiska:



O czasu wprowadzenia europejskiej dyrektywy 2002/96/EU i 2006/66/EU do prawa narodowego obowiązują następujące ustalenia:
Urządzeń elektrycznych, elektronicznych oraz baterii jednorazowych nie należy wyrzucać razem z codziennymi odpadami domowymi! Użytkownik zobowiązany prawnie do oddnienia zużytych, zniszczonych lub niepotrzebnych urządzeń elektrycznych i elektronicznych do punktu zbiórki lub do sprzedawcy. Szczegółowe kwestie regulują przepisy prawne danego kraju. Informuje o tym symbol przekreślonego kosza umieszczony na opakowaniu. Segregując odpady pomagasz chronić środowisko!

H Környzetvédelmi tudnivalók:



Az európai irányelvek 2002/96/EU és 2006/66/EU alapján szerint, a megjelölt időponttól kezdve, minden EU-s tagállamban érvényesek a következők:
Az elektronikus és elektronikai készülékek és az elemeket nem szabad a háztartási szemétdobba! A leselejtett elektronikus és elektronikus készülékeket és elemeket, akkumulátorokat nem szabad a háztartási szemétdobba. Az elhasznált és működésképtelen elektronikus és elektronikus készülékek gyűjtésére törvényi előírás közteli mindenkit, ezért azokat el kell szállítani egy kijelölt gyűjtő helyre vagy visszavinni a vásárlás helyére. A termék csomagolásán feltüntetett szimbólum egyértelmű jelzés arra vonatkozóan a felhasznált termék. A régi készülékek begyűjtése, visszaváltsa vagy bármilyen formában történő újra hasznosítása közös hozzájárulás környezeti védelméhez.

CZ Ochrana životního prostředí:



Evropská směrnice 2002/96/EG a 2006/66/EU ustanovují následující:
Elektrická a elektronická zařízení stejně jako baterie nepatří do domovního odpadu.
Spotřebitel se zavazuje odevzdat všechna zařízení a baterie po uplynutí jejich životnosti do příslušných sběrů.
Podrobnosti stanoví zákon příslušné země. Symbol na produktu, návod k obsluze nebo balení na toto poukazuje.
Recyklat a jinými způsoby užitkování přispíváte k ochraně životního prostředí.

SK Ochrana životného prostredia:



Európska smernica 2002/96/EU a 2006/66/EU stanovuje:
Elektrické a elektronické zariadenia, rovnako ako batérie sa nesmú vyhazovať do domáceho odpadu. Spotrebiteľ je zo zákona povinný zlikvidovať elektrické a elektronické zariadenia, rovnako ako batérie na miesta k tomu určené.
Symbolizuje to obrázok v návode na použitie, alebo na balení výrobku. Opätovným užitkováním alebo inou formou recyklácie starých zariadení/baterií prispievate k ochrane životného prostredia.