

***hama***®

C O M P U T E R

**USB 2.0**

**Adapter »Fast Ethernet«**

**Adapter**

**Adaptateur**

**00049245**

# D Bedienungsanleitung

## Übersicht:

1. Verpackungsinhalt
2. Treiberinstallation
3. Kontakt und Supportinformationen

## 1. Verpackungsinhalt:

- USB 2.0 – Ethernet Adapter
- Treiber/InstallationsCD
- Installationsanleitung

## 2. Treiberinstallation

**Wichtig:** Bitte installieren Sie erst den Treiber von der beiliegenden Treiber-CD bevor Sie den USB 2.0 – Ethernet Adapter am PC anschließen!

Öffnen Sie den Ordner WHQL. Dieser befindet sich im Unterordner MCS7830 des Verzeichnisses Moschip auf der Treiber CD.

Wählen Sie Ihr entsprechendes Betriebssystem aus, indem Sie den Ordner öffnen der nach Ihrem Betriebssystem benannt ist.

Führen Sie die Datei „**Setup.exe**“ aus. Die Treiberinstallation beginnt:



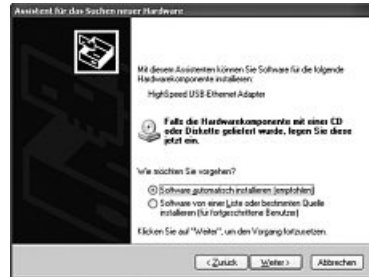
Wählen Sie „**Installieren**“



Die Treiberinstallation wurde erfolgreich abgeschlossen. Schließen Sie dieses Hinweisfeld mit einem Klick auf „**Exit**“ und stecken Sie anschließend den USB 2.0 – Ethernet Adapter am PC an.



Der Assistent für das Suchen neuer Hardware erscheint. Wählen Sie „**Nein, diesmal nicht**“ und fahren Sie mit „**Weiter**“ fort.



Wählen Sie „**Software automatisch installieren (empfohlen)**“ und fahren Sie mit „**Weiter**“ fort.



Wählen Sie „**Installation fortsetzen**“



Die Installation ist hiermit beendet. Nach einem Klick auf „**Fertig stellen**“ kann der USB 2.0 – Ethernet Adapter wie eine herkömmliche Netzwerkkarte verwendet werden.

## 3. Support- und Kontaktinformationen

### Bei defekten Produkten:

Bitte wenden Sie sich bei Produktreklamationen an Ihren Händler oder an die Hama Produktberatung.

### Internet/World Wide Web

Produktunterstützung, neue Treiber oder Produktinformationen bekommen Sie unter [www.hama.com](http://www.hama.com)

### Support Hotline – Hama Produktberatung:

Tel. +49 (0) 9091 / 502-115

Fax +49 (0) 9091 / 502-272

e-mail: [produktberatung@hama.de](mailto:produktberatung@hama.de)

## Overview:

1. Package Contents
2. Driver Installation
3. Contact and Support Information

### 1. Package Contents

- USB 2.0 Ethernet adapter
- Driver/installation CD
- Installation instructions

### 2. Driver Installation

**Important:** Install the driver from the enclosed driver CD before connecting the USB 2.0 Ethernet adapter to your PC.

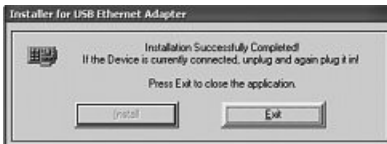
Open the WHQL folder. This is located in the MCS7830 sub-folder in the Moschip directory on the driver CD.

Select the operating system that you are using by opening the folder that has the name of your operating system.

Run the file „Setup.exe“. The driver installation starts:



Select „Install“.



The driver installation completed successfully. Close this information box by clicking „Exit“ and then plug the USB 2.0 Ethernet adapter into the PC.



The Add New Hardware Wizard appears. Select „No, not this time“ and continue with „Next“.



Select „Install the software automatically (recommended)“ and continue with „Next“.



Select „Continue anyway“.



Installation is now complete. After you click „Finish“, the USB 2.0 Ethernet adapter can be used like a normal network card.

### 3. Support and contact information

#### If products are defective:

Please contact your dealer or Hama Product Consulting if you have any product claims.

#### Internet / World Wide Web:

Product support, new drivers or product information can be found at [www.hama.com](http://www.hama.com)

#### Support Hotline – Hama Product Consulting:

Tel. +49 (0) 9091 / 502-115

Fax +49 (0) 9091 / 502-272

E-mail: [produktberatung@hama.de](mailto:produktberatung@hama.de)

# F Mode d'emploi

## Sommaire :

1. Contenu de l'emballage
2. Installation du pilote
3. Contact et support technique

### 1. Contenu de l'emballage :

- Adaptateur Ethernet USB 2.0
- CD pilote/installation
- Guide d'installation

### 2. Installation du pilote

**Important :** Veuillez installer le pilote fourni sur CD avant de connecter le l'adaptateur Ethernet USB 2.0 à votre ordinateur.

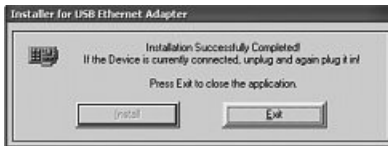
Ouvrez le dossier WHQL. Ce dossier se trouve dans le sous-dossier MCS7830 du répertoire Moschip sur le CD pilote.

Sélectionnez votre système d'exploitation en ouvrant le dossier portant le nom de votre système.

Exécutez le fichier setup.exe. L'installation commence :



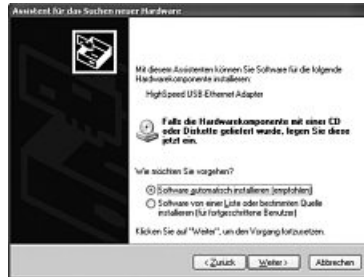
Sélectionnez « **Installer** »



L'installation du pilote a réussi. Fermez cette fenêtre en cliquant sur « **Exit** », puis connectez l'adaptateur Ethernet USB 2.0 à votre ordinateur.



L'« **assistant de recherche de nouveau périphérique** » apparaît. Sélectionnez « **NON** » et continuez en cliquant sur « **Suivant** ».



Sélectionnez « **Installation automatique du logiciel (recommandé)** », puis continuez en cliquant sur « **Suivant** ».



Sélectionnez « **continuer l'installation** ».



L'installation est terminée. Vous pouvez utiliser l'adaptateur Ethernet USB 2.0 comme n'importe quelle carte de réseau courante après avoir cliqué sur « **Terminer** ».

### 3. Support technique et contact

#### En cas d'appareil défectueux :

En cas de réclamation concernant le produit, veuillez vous adresser à votre revendeur ou au département conseil produits de Hama.

#### Internet / World Wide Web

Notre support technique, les nouveaux pilotes et les informations produits sont disponibles sous : [www.hama.com](http://www.hama.com)

#### Ligne téléphonique directe d'assistance – Conseil produits Hama :

Tél. +49 (0) 9091 / 502-115

Fax +49 (0) 9091 / 502-272

e-mail : [produktberatung@hama.de](mailto:produktberatung@hama.de)



***hama***<sup>®</sup>

Hama GmbH & Co KG  
D-86651 Monheim/Germany  
[www.hama.com](http://www.hama.com)