

hama

00
176633

WiFi LED strip, 5 m

WiFi-LED-Band, 5 m

Operating Instructions

GB

Bedienungsanleitung

D

Thank you for choosing a Hama product. Take your time and read the following instructions and information completely. Please keep these instructions in a safe place for future reference. If you sell the device, please pass these operating instructions on to the new owner.

1. Explanation of warning symbols and notes

Risk of electric shock



This symbol indicates a risk of electric shock from touching uninsulated product parts that may carry hazardous voltage.

Warning



This symbol is used to indicate safety instructions or to draw your attention to specific hazards and risks.

Note



This symbol is used to indicate additional information or important notes.

2. Explanation of symbols used on the product label



Non-dimmable.

The lamp is not suitable for use with a conventional dimmer.



Electrical device of safety class II.

Protection against electric shock thanks to reinforced or double insulation of live parts.



Only use in a dry environment.

3. Package contents

- 1 x LED strip
- 1 x quick-start guide
- 1 x LED driver
- 1 x LED controller

4. Safety instructions

- The product is intended for private, non-commercial use only.
- Use the product only for the intended purpose.
- Do not drop the product and do not expose it to any major shocks.
- Only use the article under moderate climatic conditions.
- Do not operate the product outside the power limits given in the specifications.
- Do not use the product in the packaging or in a rolled-up state.
- Do not modify the product in any way. Doing so voids the warranty.
- **Children** must not play with the device. **Children** may not clean the product or perform **user maintenance** without supervision.
- Dispose of packaging material immediately in accordance with the locally applicable regulations.
- Do not use the product in areas in which electronic products are not permitted.
- Do not bend or crush the cable.
- Take care not to kink the product. This can cause damage to the product.
- Do not attempt to service or repair the product yourself. Leave any and all service work to qualified experts.
- The product must only be operated on a supply network as described on the type plate.
- Do not open the device or continue to operate it if it becomes damaged.
- Not suitable for operation with dimmers, electrical switches, photo cells, time switches or twilight switches.
- As with all electrical products, this device should be kept out of the reach of children.
- Route all cables so that there is no risk of tripping.
- Always pull directly on the plug when disconnecting the cable, never on the cable itself.

Warnung



- The device may only be operated on a 230 V 50 Hz AC voltage network. Work on the 230 V network must only be carried out by an electrician certified in your country. The applicable accident prevention regulations must be adhered to.
- To avoid an electric shock from the device, please disconnect the mains voltage (switch off the automatic circuit breaker). Failure to comply with the installation instructions can cause fires or other hazards.

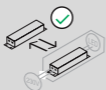
Note

The light source for this light is replaceable.



Note

The adapter for this light can be replaced.



Warning

Never look straight into the light source and do not aim its beam of light straight into the eyes of other people or animals. This could damage your/their eyes.



Risk of electric shock



- Do not open the product and do not operate it if it is damaged, if smoke, a strange smell or loud noises are coming from it. Immediately contact your dealer or our service department (see item "Service and Support").
- Do not use the product if the AC adapter, the adapter cable or the mains cable are damaged.
- Do not attempt to service or repair the product yourself. Leave any and all service work to qualified experts.

Warning



- Only operate the product from an approved socket that is connected to the public power supply. The socket must be installed close to the product and must be easily accessible.
- Disconnect the product from the power supply using the On/Off switch – if this is not available, unplug the power cord from the socket.
- If using a multi-socket power strip, make sure that the total power consumption of all connected devices does not exceed the socket strip's maximum throughput rating.
- If you will not be using the product for a prolonged period, disconnect it from mains power.

5. Product characteristics

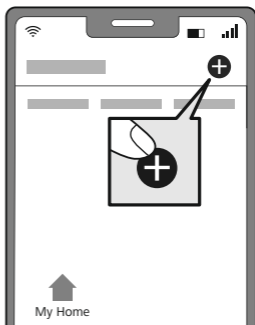
This smart light is useful for accent lighting, effect lighting or for creating personal lighting atmospheres. You can choose from 16 million different colours. Other setting options include: Switching On/Off and stepless dimming.

The following voice commands can be used:

- Switch On / Off - "Alexa / OK Google, switch the light on / off."
- Dim to X % - "Alexa / OK Google, reduce the light to X %".
- Colour choice: "Alexa / OK Google, switch the light to blue." (or red, green, etc.)

6. Commissioning

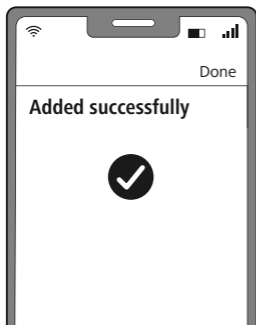
- Download the **Hama Smart Home** app from the Apple App Store or Google Play.
- Open the **Hama Smart Home app**
- The first time you use the app, you need to register and create a new account. If you already have an account, log in with your access details
- Connect the garden spotlight to a properly installed socket of protection class IP44 or higher.
- The garden spotlight starts to flash quickly. If it does not, the spotlight must be disconnected from and reconnected to the power supply three times in succession.
- Open the app and sign in.
- Press the **+** in the top right-hand corner to add a new device.



- Choose **Lamps** from the list.
- Next enter your WiFi password and confirm with "Next".
- Now confirm that the lamp is flashing quickly by ticking "Next step" and clicking on "Next".
- Your light is now connected.



-
- Once the connection is successful, the light stops flashing quickly and the app confirms that your light has been connected. You can now assign it a different name if you wish.



- Click **Finish** to end the process.
- You can now control the light.

Note



A detailed description of the **Hama Smart Home App** and the full range of functions can be found in our App Guide at:



www.hama.com -> Item number
-> Downloads
-> App Operating Instructions

7. Setting options

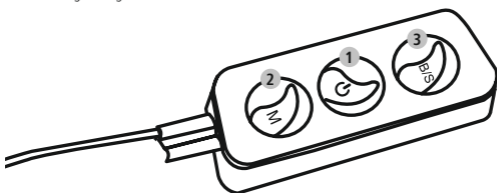
The following settings can be made in the app:



1	Colour	Open the RGB colour settings tab.
2	White	Open the Light settings tab.
3	Brightness slider	Set the preferred brightness here.
4	Colour slider	Set the preferred colour here.
5	On/Off switch	Switch the light on or off with the press of a button.
6	Light	Open the Light settings tab. You can select colour and brightness settings here.
7	Scenario	Open the Colour scenarios tab. Customised light settings can be stored here and selected at the press of a button.
8	Timeline	Create time-controlled programmes here.
9	More	You can select various programs here: <ul style="list-style-type: none">• Countdown: once the set time has elapsed, the light is automatically switched off.

For extended usage options, scenarios can be created in the app.
(See Section 8 and App Guide)

The following settings can be made on the controller:



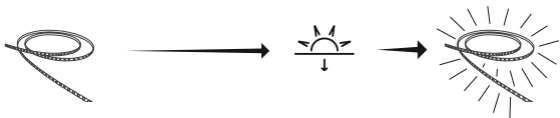
1	On/Off switch	Switch the light on or off with the press of a button.
2	Scenario	Static and dynamic scenes can be selected here at the press of a button.
3	Brightness slider	You can set the preferred brightness here with a long press.

8. Extended usage options with scenarios

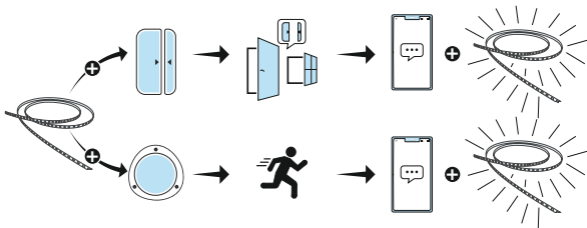
Scenarios and automated sequences, which can be created in the app in the "Smart scenarios" section, can be used to create many combination and usage options for these products, depending on the Smart Home products you have installed.

Programming is always via the app (see Section 4 of the App Guide) and will be offered / suggested to you on an individual basis.

Standard usage option



Extended usage option



9. Warranty disclaimer


Hama GmbH & Co KG assumes no liability and provides no warranty for damage resulting from improper installation/mounting, improper use of the product or from failure to observe the operating instructions and/or safety notes.

10. RF exposure information

This device complies with the EU requirements for limiting the exposure of the general public to electromagnetic fields by means of health protection.

The device complies with RF specifications provided it is used 20 cm away from the body.

11. Declaration of conformity

 Hama GmbH & Co KG hereby declares that the radio equipment type [00176633] is in compliance with Directive 2014/53/EU. The full text of the EU declaration of conformity is available at the following Internet address:

<https://uk.hama.com> ➔ 🔍 ➔ 00176633

➔ Downloads

12. Technical data

Luminous flux	1350 lm
Light colour	RGB, 2700 - 6500 K
Input voltage	220-240V~ / 50/60 Hz
Frequency band/ frequency bands	2,4 GHz
Maximum radio- frequency power transmitted	< 100 mW

Vielen Dank, dass Sie sich für ein Hama Produkt entschieden haben!

Nehmen Sie sich Zeit und lesen Sie die folgenden Anweisungen und Hinweise zunächst ganz durch. Bewahren Sie diese Bedienungsanleitung anschließend an einem sicheren Ort auf, um bei Bedarf darin nachschlagen zu können. Sollten Sie das Gerät veräußern, geben Sie diese Bedienungsanleitung an den neuen Eigentümer weiter.

1. Erklärung von Warnsymbolen und Hinweisen

Gefahr eines elektrischen Schlages

Dieses Symbol weist auf eine Berühungsgefahr mit nicht isolierten Teilen des Produktes hin, die möglicherweise eine gefährliche Spannung von solcher Höhe führen, dass die Gefahr eines elektrischen Schlags besteht.

Warnung

Wird verwendet, um Sicherheitshinweise zu kennzeichnen oder um Aufmerksamkeit auf besondere Gefahren und Risiken zu lenken.

Hinweis

Wird verwendet, um zusätzlich Informationen oder wichtige Hinweise zu kennzeichnen.

2. Erklärung von Symbolen der Produktkennzeichnung



Nicht dimmbar.

Die Lampe ist nicht für die Verwendung mit einem herkömmlichen Dimmer geeignet.



Elektrisches Gerät der Schutzklasse II.

Schutz vor elektrischem Schlag durch verstärkte oder doppelte Isolierung von spannungsführenden Teilen.



Nur in trockener Umgebung einsetzen.

3. Packungsinhalt

- 1x LED-Band
- 1x Kurzbedienungsanleitung
- 1x LED-Treiber
- 1x LED-Controller

4. Sicherheitshinweise

- Das Produkt ist für den privaten, nicht-gewerblichen Haushaltsgebrauch vorgesehen.
- Verwenden Sie das Produkt ausschließlich für den dazu vorgesehenen Zweck.
- Lassen Sie das Produkt nicht fallen und setzen Sie es keinen heftigen Erschütterungen aus.
- Verwenden Sie den Artikel nur unter moderaten klimatischen Bedingungen.
- Betreiben Sie das Produkt nicht außerhalb seiner in den technischen Daten angegebenen Leistungsgrenzen.
- Verwenden Sie das Produkt nicht in der Verpackung oder im aufgerollten Zustand.
- Nehmen Sie keine Veränderungen am Produkt vor. Dadurch verlieren Sie jegliche Gewährleistungsansprüche.
- **Kinder** dürfen nicht mit dem Gerät spielen. Reinigung und **Benutzerwartung** dürfen nicht von **Kindern** ohne Beaufsichtigung durchgeführt werden.
- Entsorgen Sie das Verpackungsmaterial sofort gemäß den örtlich gültigen Entsorgungsvorschriften.
- Benutzen Sie das Produkt nicht in Bereichen, in denen elektronische Produkte nicht erlaubt sind.
- Knicken und quetschen sie das Kabel nicht.
- Achten Sie darauf das Produkt nicht zu knicken. Dies kann zu Schäden am Produkt führen.
- Versuchen Sie nicht, das Produkt selbst zu warten oder zu reparieren. Überlassen Sie jegliche Wartungsarbeit dem zuständigen Fachpersonal.
- Das Produkt darf ausschließlich an einem Versorgungsnetz betrieben werden, wie auf dem Typenschild beschrieben.
- Öffnen Sie das Produkt nicht und betreiben Sie es bei Beschädigungen nicht weiter.
- Nicht geeignet für den Betrieb mit Dimmern, elektrischen Schaltern, Photozellen, Zeitschalter und Dämmerungsschalter.
- Dieses Produkt gehört, wie alle elektrischen Produkte, nicht in Kinderhände!
- Verlegen Sie alle Kabel so, dass sie keine Stolpergefahr darstellen.
- Ziehen Sie zum Entfernen des Kabels direkt am Stecker und niemals am Kabel.

Warnung



- Der Betrieb des Gerätes ist ausschließlich am 230V 50Hz Wechselspannungsnetz zulässig. Arbeiten am 230V-Netz dürfen nur von einer in Ihrem Land zertifizierten Elektrofachkraft erfolgen. Dabei sind die geltenden Unfallverhütungsvorschriften zu beachten.
- Zur Vermeidung eines elektrischen Schlasses am Gerät bitte Netzspannung freischalten (Sicherungsautomat abschalten). Bei Nichtbeachtung der Installationshinweise können Brände oder andere Gefahren entstehen.

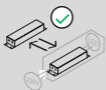
Hinweis

Die Lichtquelle dieser Leuchte ist austauschbar.



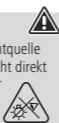
Hinweis

Das Vorschaltgerät dieser Leuchte ist austauschbar.



Warnung

Blicken Sie niemals direkt in die Lichtquelle und richten Sie deren Lichtstrahl nicht direkt in die Augen anderer Personen oder von Tieren. Eine Schädigung der Augen ist möglich!



Gefahr eines elektrischen Schlasses



- Öffnen Sie das Produkt nicht und betreiben Sie es bei Beschädigung, davon ausgehender Rauchentwicklung, Geruchsbildung oder lauten Geräuschen nicht weiter. Wenden Sie sich umgehend an Ihren Händler oder unsere Serviceabteilung (siehe Pkt. Service und Support).
- Verwenden Sie das Produkt nicht, wenn der AC-Adapter, das Adapterkabel oder die Netzleitung beschädigt sind.
- Versuchen Sie nicht, das Produkt selbst zu warten oder zu reparieren. Überlassen Sie jegliche Wartungsarbeit dem zuständigen Fachpersonal.

Warnung



- Betreiben Sie das Produkt nur an einer dafür zugelassenen und mit dem öffentlichen Stromnetz verbundenen Steckdose. Die Steckdose muss in der Nähe des Produktes angebracht und leicht zugänglich sein.
- Trennen Sie das Produkt mittels des Ein-/Ausschalters vom Netz – wenn dieser nicht vorhanden ist, ziehen Sie die Netzleitung aus der Steckdose.
- Achten Sie bei Mehrfachsteckdosen darauf, dass die angeschlossenen Verbraucher die zulässige Gesamtleistungsaufnahme nicht überschreiten.
- Trennen Sie das Produkt vom Netz, wenn Sie es längere Zeit nicht benutzen.

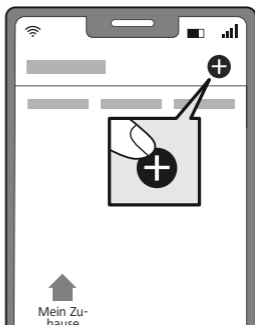
5. Produkteigenschaften

Diese smarte Leuchte dient zur Akzentbeleuchtung, Effektbeleuchtung oder zur Erzeugung persönlicher Lichtatmosphären. Sie können aus 16 Mio. verschiedenen Farben wählen. Weitere Einstellungsmöglichkeiten sind: Ein- /Ausschalten und stufenlose Dimmbarkeit. Folgende Sprachbefehle stehen zur Verfügung:

- An-/Ausschalten "Alexa/OK Google, schalte das Licht an/aus."
- Dimmen auf X % "Alexa/OK Google, reduziere das Licht auf X %."
- Farbwahl: "Alexa/OK Google, schalte das Licht auf blau." (rot, grün,...)

6. Inbetriebnahme

- Laden Sie die APP **Hama Smart Home** aus dem Apple App Store oder auf Google Play herunter.
- Öffnen Sie die APP **Hama Smart Home**
- Als Erstanwender müssen Sie sich registrieren und ein neues Konto anlegen. Falls Sie bereits über ein Konto verfügen, melden Sie sich mit Ihren Zugangsdaten an
- Verbinden Sie die Leuchte mit einer ordnungsgemäß installierten Steckdose.
- Die Leuchte fängt schnell an zu blinken. Sollte dies nicht der Fall sein, muss die Leuchte 3mal hintereinander vom Strom getrennt und wieder verbunden werden.
- Öffnen Sie die App und melden Sie sich an.
- Drücken Sie oben rechts in der Ecke **+**, um ein neues Gerät hinzuzufügen.



- Wählen Sie in der Liste **Lampen**.
- Geben Sie als nächstes Ihr WiFi Passwort ein und bestätigen Sie mit "Weiter".
- Bestätigen Sie nun, dass die Lampe schnell blinkt, indem Sie den Haken bei "Nächster Schritt" setzen und auf "Weiter" klicken.
- Ihre Leuchte wird nun verbunden.



-
- Bei erfolgreicher Verbindung hört die Leuchte auf schnell zu blinken und die App bestätigt, dass Ihre Leuchte verbunden wurde. Nun können Sie ihr noch einen eigenen Namen geben.



- Mit einem Klick auf **Erledigt** schließen Sie den Vorgang ab.
- Jetzt können Sie die Leuchte steuern.

Hinweis



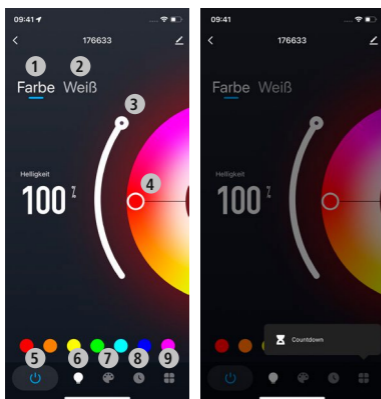
Eine ausführliche Beschreibung der **Hama Smart Home App** und des vollen Funktionsumfangs finden Sie in unserem App-Guide unter:



www.hama.com -> Artikelnummer
-> Downloads
-> App-Bedienungsanleitung

7. Einstellungsmöglichkeiten

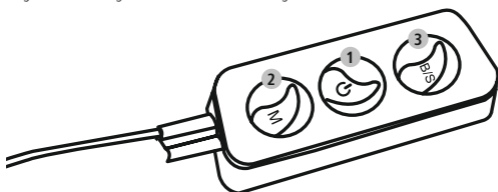
Folgende Einstellungen können in der App vorgenommen werden:



1	Farbe	Öffnen Sie die Registerkarte der RGB Farbeinstellung.
2	Weiß	Öffnen Sie die Registerkarte der Lichteinstellung.
3	Helligkeitsregler	Stellen Sie hier die gewünschte Helligkeit ein.
4	Farbregler	Stellen Sie hier die gewünschte Farbe ein.
5	Ein- / Ausschalter	Schalten Sie die Leuchte durch Tastendruck ein bzw. aus.
6	Licht	Öffnen Sie die Registerkarte der Lichteinstellungen. Hier können Farb- und Helligkeitseinstellungen ausgewählt werden.
7	Szene	Öffnen Sie die Registerkarte der Farbszenen. Hier können individuelle Lichteinstellungen abgespeichert und per Tastendruck ausgewählt werden.
8	Zeitplan	Erstellen Sie hier zeitliche gesteuerte Programme.
9	Mehr	Hier können Sie unterschiedliche Programme wählen: <ul style="list-style-type: none">• Countdown: Nach Ablauf der eingestellten Zeit wird die Leuchte automatisch ausgeschaltet.

Für erweiterte Nutzungsmöglichkeiten können Szenen in der App angelegt werden. (siehe Kapitel 8 und AppGuide)

Folgende Einstellungen können am Controller vorgenommen werden:



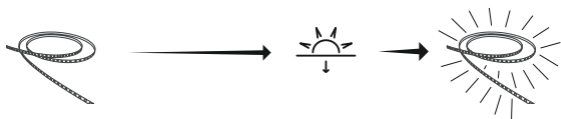
1	Ein- / Ausschalter	Schalten Sie die Leuchte durch Tastendruck ein bzw. aus.
2	Szene	Hier können statische und dynamische Szenen per Tastendruck ausgewählt werden.
3	Helligkeitsregler	Sie stellen hier durch langes Drücken die gewünschte Helligkeit ein.

8. Erweiterte Nutzungsmöglichkeiten durch Szenen

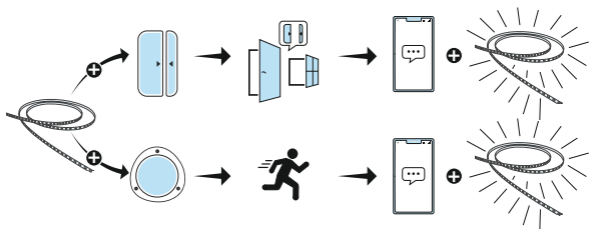
Durch Szenen und Automationen, die in der App im Bereich "smarte Szenen" angelegt werden können, ergeben sich je nach vorhandenen Smart Home Produkten in Ihrem Zuhause viele Kombinations- und Nutzungsmöglichkeiten dieser Produkte.

Die Programmierung erfolgt immer über die App (siehe Kapitel 4 des App Guide) und wird Ihnen individuell angeboten/vorgeschlagen.

Standard Nutzungsmöglichkeit



Erweiterte Nutzungsmöglichkeit



9. Haftungsausschluss


Die Hama GmbH & Co KG übernimmt keinerlei Haftung oder Gewährleistung für Schäden, die aus unsachgemäßer Installation, Montage und unsachgemäßem Gebrauch des Produktes oder einer Nichtbeachtung der Bedienungsanleitung und/oder der Sicherheitshinweise resultieren.

10. HF-Expositionsinformationen

Dieses Gerät erfüllt die EU-Anforderungen zur Begrenzung der Exposition der Bevölkerung gegenüber elektromagnetischen Feldern mittels Gesundheitsschutz.

Das Gerät entspricht den HF-Spezifikationen, sofern es 20 cm vom Körper entfernt genutzt wird.

11. Konformitätserklärung

 Hiermit erklärt die Hama GmbH & Co KG, dass der Funkanlagentyp [00176633] der Richtlinie 2014/53/EU entspricht. Der vollständige Text der EU-Konformitätserklärung ist unter der folgenden Internetadresse verfügbar:

<https://de.hama.com> ➔ 🔍 ➔ 00176633

➔ Downloads


12. Technische Daten


Lichtstrom	1350 lm
Lichtfarbe	RGB, 2700 - 6500 K
Eingangsspannung	220-240V~ / 50/60 Hz
Frequenzband/ Frequenzbänder	2,4 GHz
Abgestrahlte maximale Sendeleistung	< 100 mW

hama

Hama GmbH & Co KG
86652 Monheim / Germany

Service & Support

 www.hama.com

 +49 9091 502-0

D **GB**



"Google and Google Play are trademarks of Google LLC."

All listed brands are trademarks of the corresponding companies.
Errors and omissions excepted, and subject to technical changes.
Our general terms of delivery and payment are applied.

00176633/10.23